

MODELLO AP55

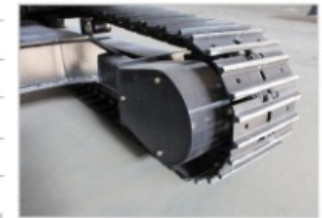


MODELLO
PESO
PESO TOTALE
DIMENSIONI
LUNGHEZZA TOTALE
LARGHEZZA TOTALE
ALTEZZA TOTALE
SBRACCIO MASSIMO
PROFONDITA' MASSIMA DI SCAVO
ALTEZZA MASSIMA DI SCAVO
ALTEZZA MASSIMA DI SCARICO
LUCE LIBERA DAL SUOLO
MOTORIZZAZIONE
MARCHI MOTORE
MODELLO MOTORE
POTENZA AL VOLANO
CARATTERISTICHE DI TRASLAZIONE
VELOCITA' DI TRASLAZIONE
PENDENZA SUPERABILE

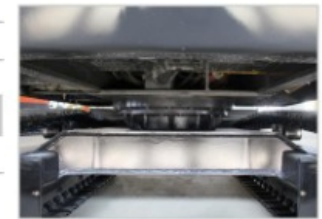
MODEL	AP 55
WEIGHT	
Total weight	4000kg
SIZE	
Total length	4400mm
Total width	1700mm
Total height	2200mm
Max. digging radius	4300mm
Max. digging depth	2545mm
Max. digging height	4450mm
Max. dumping height	3050mm
Min. ground clearance	600mm
DRIVE	
Engine brand	Changchai/Yanmar
Engine model	490/3TNV88
Output power	26kw/19.6kw
WALKING CHARACTERISTICS	
Walking speed	0-4.5km/h
Gradeability	30%



Load-sensitive pilot valve



Motor



Chassis

Standard construction machinery, pure imported assembly, motor and reducer integrated. Engineering cylinders, the United States Parker sealing ring, comes with a buffer device. Load-sensitive variable plunger pump with low fuel consumption and superior performance.

Macchina di costruzione standard con assiemi puramente importati. Motore e riduttore integrati, cilindri idraulici con tenute Parker in tandem per una maggior durata e resistenza ai picchi di pressione. Pompa variabile tipo Load sensing per un ridotto consumo di carburante e prestazioni superiori.